



wir setzen
zeichnen.

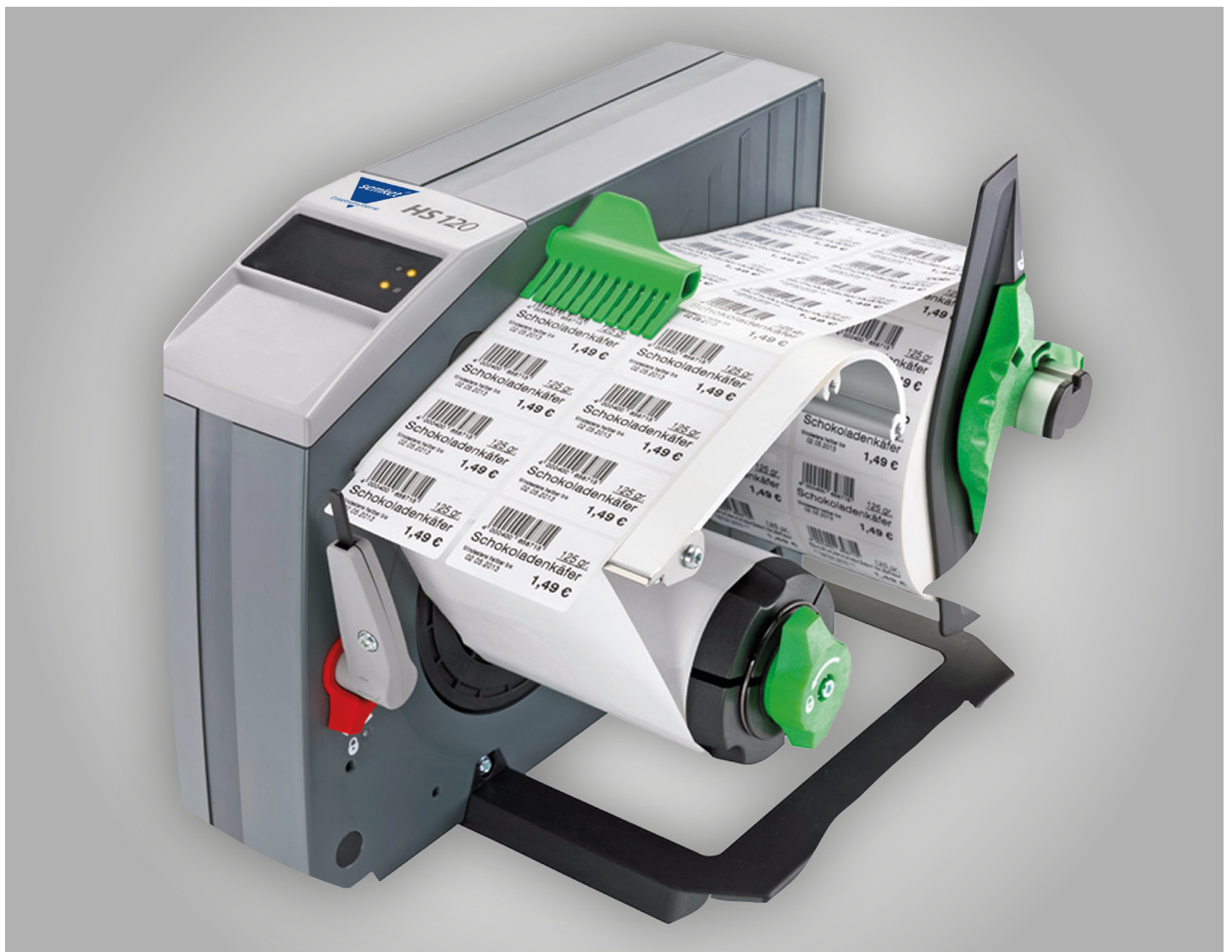
semket[®]

Etikettiersysteme

semket Etikettiersysteme GmbH
Tiroler Straße 9, 3105 St. Pölten-Radlberg
Tel: +43 (0) 2742 / 47 0 47 0
Fax: +43 (0) 2742 / 47 0 47 90
office@semket.com
www.semket.com

ETIKETTENSPENDER

HS / VS



Halbautomatisch

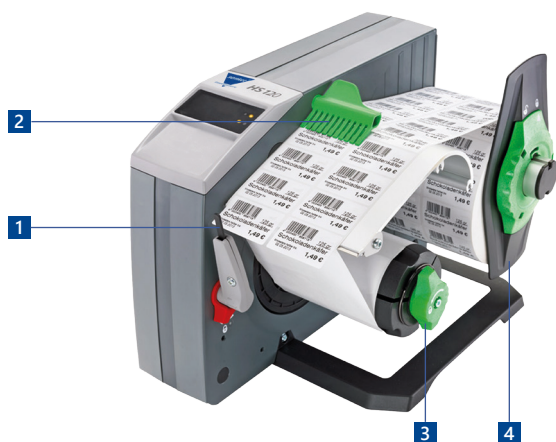
www.semket.com

HS / VS 120 halbautomatischer Etikettenspender

Die neuen Etikettenspender von **semket** überzeugen durch einfache Handhabung und einen günstigen Preis. Damit die Etiketten immer lagerichtig abgenommen werden, bietet **semket** zwei Ausführungen an:

- ▶ Der HS spendet das Etikett horizontal und damit Fuß voraus.
- ▶ Der VS spendet vertikal von unten nach oben und damit Kopf voraus.

Die Basisversion ist für Automatikbetrieb ausgelegt. Nach dem Abnehmen des Etiketts wird sofort das nächste gespendet.



- 1 Etikettensensor**
Bei runden Etiketten wird der Sensor auf den Scheitelpunkt A des Etiketts eingestellt.
Die Vorspendehöhe B ist zwischen 4 und 18 mm einstellbar.
- 2 Etikettenbremse**
Sie spannt das Trägermaterial, damit die Etiketten sicher gespendet werden. Bei einem Materialwechsel ist sie einfach abschenkbbar.
- 3 Trägerbandaufwickler**
Das Trägerband wird unmittelbar hinter der Spendekante einfach eingelegt und geklemmt. Mit dem kräftigen Motor wird es komplett aufgewickelt.
- 4 Rollenhalter**
Die Etikettenrollen werden durch den stabilen Rollenhalter sicher geführt.

■ Standard □ Option

Technische Daten		HS 120	VS 120	mit Bedienfeld „+“
Gemeinsame technische Daten				
Spenderichtung		Horizontale Spenderichtung	Vertikale Spenderichtung	
Etikettenausrichtung - Druckbild		Fuß voraus	Kopf voraus	
Etiketten		auf Rollen, gittergestanzt oder geschnitten, optional Leporello		
Materialien		Papier, Textil, Kunststoffe auch transparent		
Vorschubgeschwindigkeit		bis mm/sec	200	100 / 200
Etikettenrolle:	Außendurchmesser	bis mm	200	
	Kerndurchmesser	mm	38 - 76	
	Gewicht	max. kg	4	
	Wicklung		außen oder innen	
Aufwickler				
Trägermaterial Außendurchmesser		bis mm	155	
Etikettensensor				
Abtastung			Etikettenvorderkante	
Abstand zur Anlegekante		A mm	5 - 55	
Vorspendehöhe		B mm	4 - 18	
Bedienfeld				
Anzeige Gerät „EIN“			LED grün	LED u. Etikettenzähler „EIN“
Fehler			LED rot	Etikettenzähler blinkend
Wahltaste Etikettenvorschub automatisch oder auf Anforderung			-	■
Bedientaste bei Etikettenvorschub auf Anforderung			-	■
Wahltaste Vorschubgeschwindigkeit			-	langsam / schnell
LCD Anzeige Etikettenzähler			-	0 - 9999
Bedientaste Etikettenzähler zurückstellen			-	■
Anzeige Spenden über externes Signal			-	■
Anschlüsse				
Peripherieanschluss für Spenden auf Anforderung über externes Signal			-	■
Kaltgerätesteckdose			Netzspannung	
Netzschalter			Ein / Aus	
Betriebsdaten				
Netzspannung		100 - 240 V ~ 50/60 Hz		16,5 - 25 VDC
Leistungsaufnahme		Betrieb / Stand by	max. 30 W / 5 W	
Temperatur / Luftfeuchtigkeit:		Betrieb	+5 - 40°C, / 10 - 85% nicht kondensierend	
		Lager	+0 - 60°C, / 20 - 80% nicht kondensierend	
		Transport	-25 - 60°C, / 20 - 80% nicht kondensierend	
Geräuschpegel		< 60 dB		
Zulassungen		CE, FCC class A, CB, CCC, UL		
Gerätespezifische Maße				
Etiketten Breite inclusive Trägermaterial		mm	20 - 120	
Etiketten Höhe Einfachnutzen		mm	8 - 600	
Mehrfachnutzen		mm	8 - 110	
Geräteabmessungen				
Höhe x Tiefe x Breite		mm	250 x 360 x 230	
Gewicht		Kg	3,6	